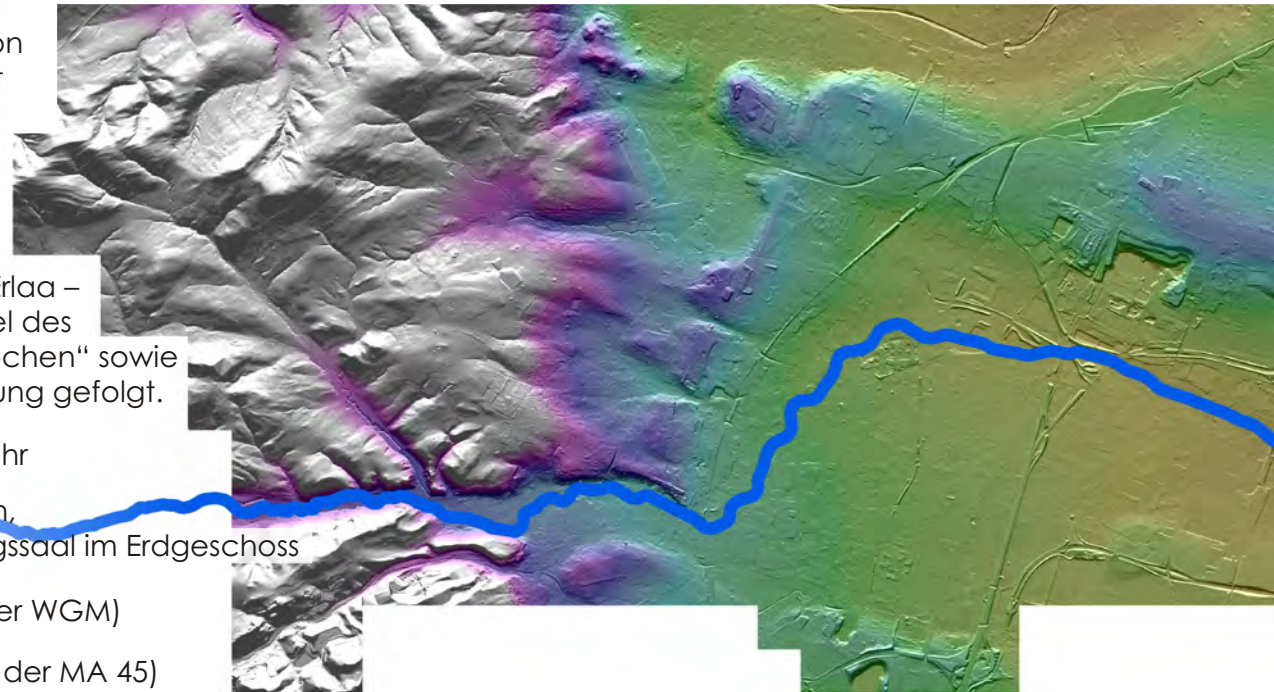


## Einladung Vortrag Liesing

### Angewandte Hydrogeologische Forschung - Stadtgebiet Wien - Teilgebiet 2013

Das Teilgebiet 2013 liegt am südwestlichen Stadtrand von Wien, im Bereich von Liesing und Petersbach. Es handelt sich um ein grundwasserwirtschaftlich intensiv genutztes Gebiet, das durch Entnahmen für Grünflächenbewässerung sowie für das Industrie- und Gewerbegebiet des 23. Wiener Gemeindebezirkes geprägt ist. Im Rahmen des Vortrages werden die Grundwasserhältnisse – mit Fokus auf das Zielgebiet Liesing/Groß Erlaa – beschrieben, Gründe für die abrupten Richtungswechsel des Liesingbach erläutert, der Atzgersdorfer Stein „angesprochen“ sowie dem Verlauf von römischer und aktueller Trinkwasserleitung gefolgt.



**Datum** Freitag, 29. November 2013, 10:00 Uhr

**Ort** Magistrat der Stadt Wien, 1160 Wien,  
Amtshaus Wilhelminenstr. 93, Sitzungssaal im Erdgeschoss

**Begrüßung** Ing. Martin Jank (Geschäftsführer der WGM)

**Einleitende Worte** SR DI Gerald Loew (Abteilungsleiter der MA 45)

**Vorträge** Dr.<sup>in</sup> Sabine Grupe (WGM, Leiterin Technisches Büro für Geologie): Hydrogeologie Liesing  
Gast: Dr. Philip Leopold (AIT Austrian Institute of Technology): Naturgefahr Hangrutschungen: Neue Ansätze zur Prävention

**Diskussion** Moderation: Ing. Martin Jank (WGM)

**Buffet** 12:00 Uhr